

BAC PRO CGEA

Conduite et Gestion d'une Exploitation Agricole



PUBLIC CONCERNÉ ET PRÉREQUIS

- Avoir fait une 2nde professionnelle ou
- Être titulaire d'un CAP

OBJECTIFS



Être capable de s'installer en agriculture

Acquérir les connaissances nécessaires à la conduite d'une exploitation agricole

Être capable de travailler en autonomie sur une exploitation agricole

Savoir valoriser les productions



MODALITÉS ET DÉLAI D'ACCÈS

- Entretien avec le responsable de classe
- Étude des bulletins de l'année précédente
- Inscription toute l'année
- Rentrée en formation de septembre à décembre
- Statuts possibles : apprentissage ou alternance
- Réponse sous 15 jours

TARIFS



Formation gratuite pour le candidat en contrat d'apprentissage

Frais liés à la vie résidentielle (hébergement, restauration...) nous consulter



ACCESSIBILITÉ ET HANDICAP

- Bâtiment aux normes d'accessibilités aux personnes à mobilité réduite
- Accessibilité à la formation : Merci de prendre RDV avec notre référente handicap

INDICATEURS



Session 2024 (4 Candidats présentés à l'examen)

- Taux de réussite : 100%
- Taux poursuite études : 75%
- Taux d'insertion dans le métier visé : 25%
- Taux de satisfaction des apprentis : 80% (1 réponse sur 4)
- Taux de rupture : 0%
- Taux de satisfaction des maîtres d'apprentissage : absence de retour à l'enquête

MFR LIMOISE

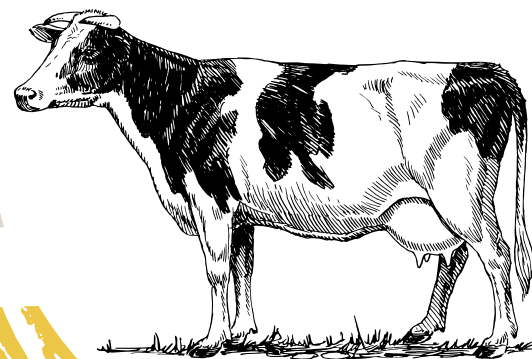
Le Lieu Jay - 03320 LIMOISE

04.70.67.30.30 - mfr.limoise@mfr.asso.fr - www.mfr-limoise.com



BAC PRO CGEA

Cultivons les réussites



MÉTHODES MOBILISÉES

- Pédagogie de l'Alternance propre aux MFR, reposant sur le milieu socio-professionnel
- Suivi individualisé
- Établissement à taille humaine

MODALITÉS D'ÉVALUATION



Contrôle en cours de formation (CCF)

+

Épreuves terminales



DURÉE

- Formation sur 2 ans en apprentissage :
 - 37 semaines à la MFR / 57 semaines en entreprise

DÉBOUCHÉS ET PASSERELLES



Poursuites d'étude (BTSa ACSE, BTSa PA, BTSa Technico-commercial, Certificat de Spécialisation...)

Exploitant(e) agricole

Salarié(e) agricole

Agent(e) de remplacement

Commercial(e) en agrofourniture

Technicien(ne) dans le para-agricole



CONTENU DE LA FORMATION

En centre de formation :

- Français
- Anglais
- Histoire - Géo
- E.S.C
- Informatique
- Mathématiques
- Biologie - Écologie
- Zootechnie
- E.P.S
- Pilotage
- Physique - Chimie
- Gestion
- Agronomie
- Agroéquipement
- Entreprise agricole marché et territoire

En milieu professionnel :

- Participation aux activités et acquisition des techniques et des savoirs faire professionnels
- Recherche d'informations sur le lieu d'apprentissage pour élaborer des études

L'équipe pédagogique assure un suivi d'apprentissage par des visites et appels réguliers